



ATXseries / [乾電池駆動型] ATBseries

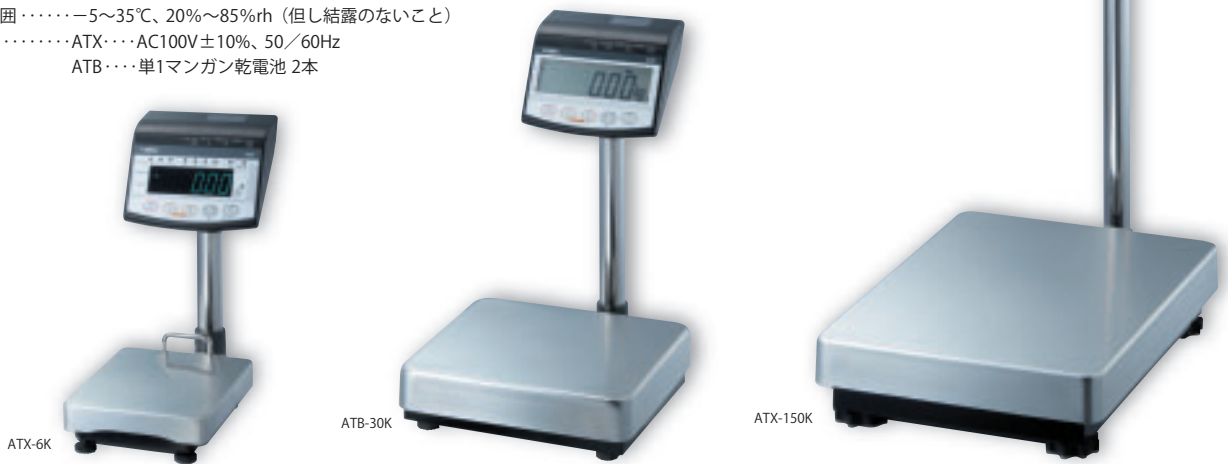
乾電池駆動
ATB series

内蔵ジャーナルプリンタ
※オプション

上下限リミット機能で重量チェックが可能

- 計数測定ができる「個数モード」にカンタン操作で切換え可能
- 表示部はポールを取り外すとセパレートが可能
- 単1乾電池2本で約700時間の長時間連続使用を実現(ATB series)

- 共通仕様
 - 風袋引き範囲・・・減算式風袋引き
 - スパン調整・・・外部校正分銅による手動スパン調整
 - 温湿度範囲・・・-5~35℃、20%~85%rh (但し結露のないこと)
 - 電源・・・ATX・・・AC100V±10%、50/60Hz
 - ATB・・・単1マンガン乾電池 2本

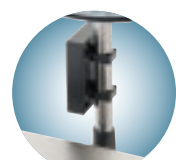


型 式	ATX-6K			ATX-30K			ATX-150K			ATB-6K			ATB-30K			ATB-150K								
	ひょう量	最小表示	計量皿寸法	外形寸法(WDH)	ひょう量	最小表示	計量皿寸法	外形寸法(WDH)	ひょう量	最小表示	計量皿寸法	外形寸法(WDH)	ひょう量	最小表示	計量皿寸法	外形寸法(WDH)	ひょう量	最小表示	計量皿寸法	外形寸法(WDH)				
	1.5kg	0.5g	W200×D250mm	200×395×380mm	6kg	2g	W330×D310mm	330×442×485mm	30kg	10g	W380×D530mm	380×665×760mm	1.5kg	0.5g	W200×D250mm	200×395×380mm	6kg	2g	W330×D310mm	330×442×485mm	30kg	10g	W380×D530mm	380×665×760mm

オプション

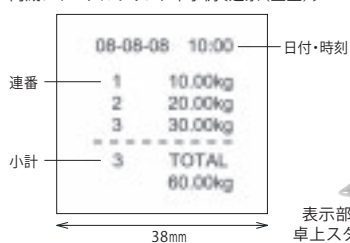
-RS	RS-232C 出力 (Dsub 25P)、ケーブル付 ◎ATB seriesはACアダプターが必要となります
—	ACアダプター ※ATB series
-RP	内蔵ジャーナルプリンタ ※ATX series
-LM1	リレー出力BOX ※ATX series
—	ロングポール ※ATX/B-30K,150Kのみ

—	表示部別置支柱 ◎表示部接続金具セットが必要となります
—	表示部別置卓上スタンド ◎表示部接続金具セットが必要となります
—	表示部接続金具セット
—	コロコン皿(縦タイプ/横タイプ) ※ATX/B-150Kのみ ◎メーカーオプションでの出荷となります



リレー出力BOX

内蔵ジャーナルプリント印字例(連票(重量))



内蔵ジャーナルプリンタ (ATXのみ)

