

スイス製非破壊式コンクリート強度試験機

シュミット コンクリート テストハンマー (シュミット ハンマー)

シュミットハンマーによるコンクリート試験は、コンクリート構造物及び製品の非破壊試験法として世界でもっとも頻繁に用いられている方法です。シュミットハンマーの製造元であるスイス Proceq 社は、広範囲な非破壊試験機器を取り扱っている世界のトップメーカーです。各シュミットハンマーは使用の用途、及び目的別に設計されておりますので、目的に適した商品を選択して下さい。

N型



NR型



LR型



ディジ 2型



N型（普通コンクリート用）

測定範囲：圧縮強度 10～70 (N/mm²)
(25N/mm²以下ではP型の方が望ましい)
衝撃エネルギー：2.207Nm
反発値は目盛から読み取れます。



適合標準：ASTMC805/BS1881,Part202/DIN1048,Part2/UNE83.307/ISO/DIS8045

NR型（普通コンクリート用）

測定範囲：圧縮強度 10～70 (N/mm²)
衝撃エネルギー：2.207Nm
反発値は記録紙に棒グラフとして記録します。
記録紙：4,000回測定／巻



L・LR型（軽量コンクリート用）

測定範囲：圧縮強度 10～70 (N/mm²)
衝撃エネルギー：0.74Nm
形状はN/NR型と同じです。
軽量コンクリートの測定やフィルム・紙の巻圧
測定に使用されます。



P・PT・PM型

測定範囲：P 型：圧縮強度5～30 (N/mm²) 若材令コンクリート
PT 型：圧縮強度0.2～5 (N/mm²) 石膏・軽量コンクリート
PM型：圧縮強度5～30 (N/mm²) レンガ・ブロックの目地

振子式の試験機で、低強度材料の試験に適しています。
垂直・水平のみの試験ができます。



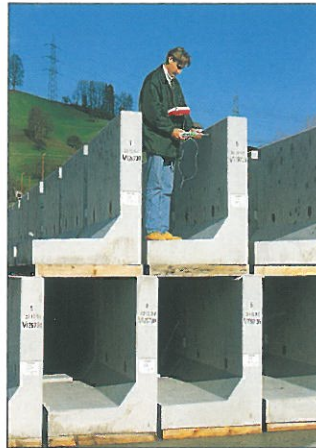
ディジ シュミット2型

- コンクリート圧縮強度の推定
- コンクリート及び構造物部材の均質性の測定
- 損傷部分の検出

測定範囲：圧縮強度 10～70 (N/mm²)
衝撃エネルギー：2.207Nm

ディジ シュミット2による コンクリート試験

本機には高分解能と高再現性を有する計測センサーが装備されています。基本的な設定法、測定値、換算及び評価が装置に表示されます。操作は5カ国語で行うことができます。



データ収集後 PCで処理できるように5,000点分のデータを記録できます。

M型 (マスコンクリート用)

測定範囲：圧縮強度 10～70 (N/mm²)
衝撃エネルギー：29.4Nm
最大骨材寸法が32mmを超えるコンクリート試験に適しています。
主な用途は、ダム、道路建設及び滑走路。

重いプランジャーであるため大きな衝撃エネルギーをコンクリートに与えます。



テストアンビル

本機は、シュミット コンクリート テストハンマー(N,NR,L,LR,DIGI型)の精度を確認するための専用検定器です。シュミットハンマーを使用する前にテストアンビルを使ってその精度を必ず確認してください。プランジャーの先端部に非常に細かいセメントや埃が付いたり、プランジャーの先端が摩耗したり、汚れた時は掃除もしくは点検が必要です。

- ① タイプ
N/NR/DIG12
L/LR/LB用
- ② タイプ
P/PT/PM用



使用例



※改善のため、予告なく外觀または仕様の一部を変更することがあります。

シュミット コンクリート テストハンマー、シュミット ハンマー
シュミット テストハンマーは、いずれも富士物産株式の
登録済商標です。

各学会で発表されている圧縮強度推定式は、全てシュミット
コンクリート テストハンマーによる試験データに基づいて作
られたものです。

FBK 富士物産株式会社

〒103-0026 東京都中央区日本橋兜町21-7

兜町ユニ・スクエア

TEL. 03-5649-7121(代)

FAX. 03-5649-7125

E-mail:sales@fuji-bussan.co.jp

サービスセンター

〒336-0024 埼玉県さいたま市南区根岸5-17-5

TEL. 048-861-2235(代)

FAX. 048-864-4002

http://www.fuji-bussan.co.jp