



現場業務をこの一台に。

堅牢性と信頼性を兼ね備えた高耐久スマホ。

DuraForce EX



ご使用中の端末で、こんな課題はありませんか？

落として
壊れてしまった

電池が劣化する・
電池容量がなくなり
使用できない

用途別で複数端末を
所持している

アフターサポートが
心配


DuraForce EXなら、スマホの課題を解決します。




**落下や衝撃に強く
壊れにくい**



**電池交換ができ
長期間・長時間
使用可能**



**端末を1台に
集約できる**



**サポート体制も安心の
国内一貫体制**

セールスポイント

1

落下や衝撃に強く、電池交換が可能。
過酷な現場で長く使える。

2

現場を支える優れた機能と操作性。
業務の効率化を実現。

3

国内一貫体制のJAPAN MADE。
大切な情報を守る高セキュリティ。

A rugged smartphone with a black protective case is lying on a gravel surface. To its right, the toe of a work boot is visible, also on the gravel. The background is blurred, showing what appears to be a person's legs in work clothes. The overall scene suggests a rugged, outdoor work environment.

1

落下や衝撃に強く、電池交換が可能。
過酷な現場で長く使える。

1 落下や衝撃に強く、電池交換が可能。過酷な現場で長く使える。

コーナバンパー設計

4隅のバンパーにより、落下時の衝撃が本体内部に伝わるのを緩和します。

リム構造設計

強靱なねじれ剛性を実現するリム構造設計によりたわみによるガラス割れを低減します。



ディスプレイには、Dragontrail® の強化ガラスを採用。割れにくさを実現しています。
※モデルにより、強化ガラスの仕様は異なります。

カメラ部を守る多面体構造

カメラレンズ周囲をレンズより高く設計しているためレンズに対する物理的接触が起きにくくなっております。

リアカバー設計

着脱可能なリアカバーには、品質を確保するリアカバー厚を施しています。



1 落下や衝撃に強く、電池交換が可能。過酷な現場で長く使える。

MIL-STD-810H 21項目

京セラ独自試験 10項目

<p>鋼板落下</p> <p>高さ約1.22mから鋼板に製品を26方向で落下させる試験</p>	<p>衝撃</p> <p>衝撃試験機に端末を取り付け、40Gの衝撃を6方向から3回与える試験</p>	<p>振動</p> <p>3時間（3方向各1時間/20~2,000Hz）の振動試験</p>	<p>高温動作 (1)</p> <p>動作環境：50℃で連続3時間の動作試験</p>	<p>高温動作 (2)</p> <p>動作環境：32~49℃まで3サイクル温度変化させる動作試験</p>	<p>コンクリート落下 [独自試験]</p> <p>高さ約1.8mから落下面にサンドペーパー※（＃180）を敷いたコンクリートに製品を26方向で落下させる試験 ※サンドペーパーはハイブリッドシールド搭載モデルのみ実施</p>		<p>タンブル落下 [独自試験]</p> <p>高さ約1.0mから500回連続落下させる試験</p>
<p>防塵</p> <p>連続6時間（風速8.9m/s、濃度10.6g/m³）の粉塵試験</p>	<p>風雨</p> <p>降雨量1.7mm/min、6方向各30分間の降雨試験。風速18m/s環境下で30分間の降雨試験</p>	<p>雨滴</p> <p>高さ1m雨滴（15分）の防水試験</p>	<p>塩水噴霧</p> <p>連続24時間の5%塩水噴霧後、24時間乾燥させる塩水耐久試験</p>	<p>湿度</p> <p>連続10日間（95%RH）の高湿度試験</p>	<p>鋼球落下 [独自試験]</p> <p>約100gの鋼球を1mの高さからディスプレイ面（中央）に落下させる試験</p>	<p>L字落下 [独自試験]</p> <p>高さ約1.5mからL字型鉄アングルに製品を落下させる試験</p>	<p>耐荷重 [独自試験]</p> <p>ボディ全体に約100kgfの面荷重を均等にかける試験</p>
<p>氷結・結露</p> <p>-10℃で結露や霧を発生させ1時間維持し、25℃、95%RHで動作を確認する試験</p>	<p>氷結・低温雨</p> <p>-10℃の環境下で着氷した氷の厚さが6mmになるまで氷結させる試験</p>	<p>浸漬</p> <p>約1.5mの水中に30分間浸漬する試験</p>	<p>低温動作</p> <p>動作環境：-21℃で連続3時間の低温動作試験</p>	<p>低温保管</p> <p>保管環境：-30℃で連続4時間の低温保管試験</p>	<p>高温動作 [独自試験]</p> <p>動作環境：60℃で連続3時間の動作試験</p>	<p>高温保管 (1) [独自試験]</p> <p>保管環境：70℃で連続4時間の高温耐久試験</p>	<p>高温保管 (2) [独自試験]</p> <p>保管環境：30~70℃まで変化させる高温耐久試験</p>
<p>高温保管 (1)</p> <p>保管環境：60℃で連続4時間の高温耐久試験</p>	<p>高温保管 (2)</p> <p>保管環境：30~60℃まで変化させる高温耐久試験</p>	<p>温度耐久・温度衝撃</p> <p>-21~50℃の急激な温度変化で連続3時間の温度耐久試験</p>	<p>太陽光照射</p> <p>連続20時間1,120W/m²の日射後、4時間offを10日間繰り返す試験</p>	<p>低圧動作</p> <p>連続2時間（57.2kPa/高度約4,572m相当）の低圧動作試験</p>	<p>低圧保管</p> <p>連続2時間（57.2kPa/高度約4,572m相当）の低圧保管試験</p>	<p>泡ハンドソープ洗浄 [独自試験]</p> <p>泡ハンドソープでの手洗い・すすぎの洗浄サイクル試験</p>	<p>耐薬品 [独自試験]</p> <p>消毒用として市販されているイソプロピルアルコール、エタノール、次亜塩素酸ナトリウムを少量含ませた柔らかい布での拭き取り試験</p>

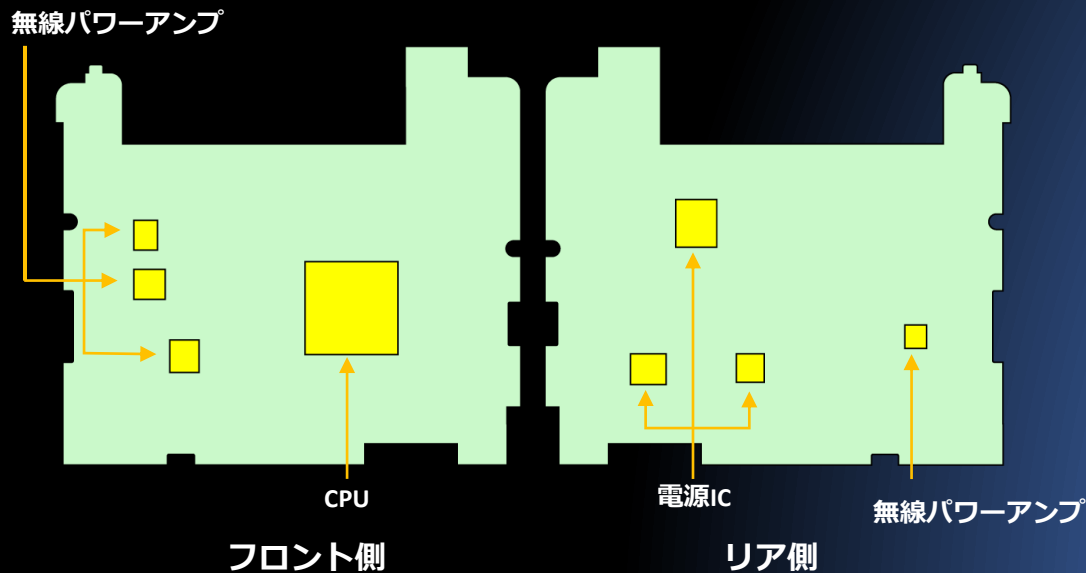
1 落下や衝撃に強く、電池交換が可能。過酷な現場で長く使える。

放熱設計

端末内部で均熱化するような構造設計/放熱設計を行っており、過酷な高温環境下でも利用することができます。

熱を均一に分散させる放熱設計

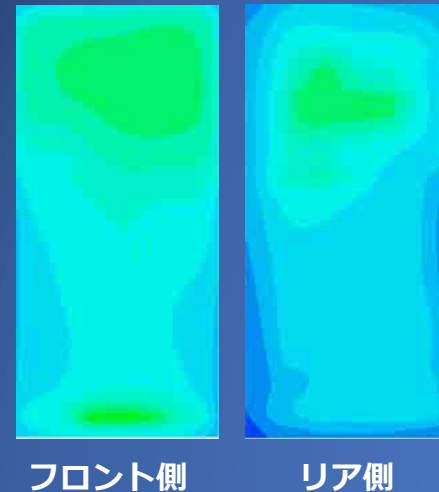
主な熱源となる無線用パワーアンプやCPU、電源ICを回路基板上の表裏で重なり合わないよう配置する設計を行っております。



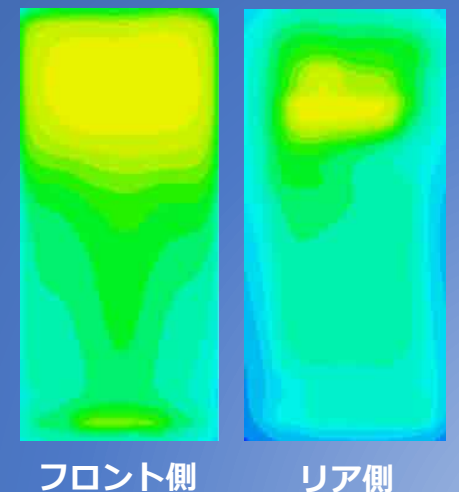
熱源が直接伝わりにくい構造設計

端末内部の熱とリア側ケースの間に断熱層となる空間を設けた設計を施しました。また、手持ちされる様々な利用シーンに配慮し、リア側下半分のケース表面温度の上昇を抑えた構造設計を行っております。

高機能アプリ動作時
表面温度分布シミュレーション



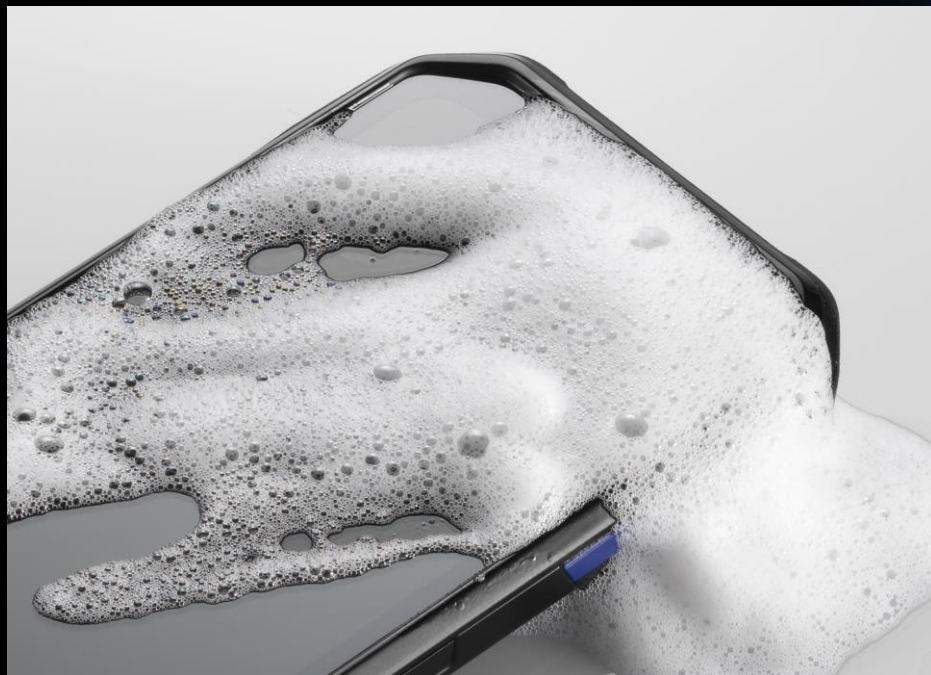
メインカメラ画像処理時
表面温度分布シミュレーション



1 落下や衝撃に強く、電池交換が可能。過酷な現場で長く使える。

泡ハンドソープ洗浄

屋外作業で汚れても、泡ハンドソープを使って手洗い・すすぎ洗浄ができます※1。



アルコール除菌シート対応

消毒用として市販されているイソプロピルアルコール、エタノール、次亜塩素酸ナトリウムを少量含ませた柔らかい布での拭き取り試験を実施しています※2。



※1 京セラ独自の耐久試験（泡ハンドソープ・泡ボディソープでの手洗い・すすぎの洗浄サイクル試験）を実施。国内メーカー製の泡タイプのハンドソープ/ボディソープをご使用ください。洗い方の詳細及びご注意事項などは取扱説明書をご確認ください。

※2 製品の有する性能は試験環境下での確認であり、無故障を保証するものではありません。イソプロピルアルコール、エタノール、次亜塩素酸ナトリウムは消毒用として販売されているものを、それぞれの取扱説明書をよく読んでお使いください。誤った使い方は人体への影響や引火などの恐れがあります。

※画像はイメージです。

1 落下や衝撃に強く、電池交換が可能。過酷な現場で長く使える。

バッテリー交換機能（ウォームスワップ対応）

電池が劣化しても、新しい電池へ交換することで本体を長期間使用することが可能。また、電源を完全に落とすことなく予備の電池へ交換できるウォームスワップ対応により、交換後すぐに使用できるため、業務を止めることなく、長時間使用することが可能です。

※電源ボタンを長押しし電池交換モードに移行してから、120秒間は電池パックを外しても問題ございません。120秒以内に電池パックを交換し、電源ボタンを長押しすることで、通常モードに復帰する仕様となります。詳細は表示される画面の説明内容をご確認ください。

※予備の電池は同梱しておりません。追加でお買い求めいただくことができます。

※交換する電池の端子が汚れや埃で覆われている場合は、乾いた柔らかい布で電池の端子を優しく拭き取ってください。

バッテリー着脱式&ウォームスワップ対応



2

現場を支える優れた機能と操作性。
業務の効率化を実現。



2 現場を支える優れた機能と操作性。業務の効率化を実現。

ダイレクトボタン

押すだけで事前に設定したアプリが起動するダイレクトボタンを本体側面に2つ搭載。法人業務の効率化が可能です。

※初期値はどちらのボタンもバーコード読み取りアプリが設定されています。



バーコード読み取りアプリ

バーコード読み取りに対応したアプリを搭載。連続読み取りや複数同時読み取りを行うことが可能です。読み取り後は端末内に保存したり別アプリに連携できます。

※連携の際には別途専用アプリが必要となる場合があります。

※ダイレクトボタンで読み取りを制御することも可能です。



2 現場を支える優れた機能と操作性。業務の効率化を実現。

IPトランシーバー

インターネット（5G、4G、Wi-Fi®）環境でトランシーバーとして使えます。大人数への一斉指示や情報共有が必要なビジネス現場で活躍し、業務の効率化が可能です。

※別途アプリのダウンロードが必要です。

※Wi-Fiモデルは、5G、4Gには対応していません。



決済端末利用

NFC搭載により、配達時などでのキャッシュレス決済専用の読み取り端末の代わりに利用可能です。



2 現場を支える優れた機能と操作性。業務の効率化を実現。

イヤホンジャック (3.5φ) 対応

需要の高いイヤホンジャック (3.5φ) に対応。従来の業務用ヘッドセットやイヤホンだけでなく、アルコール検知器の接続も可能です。

※アルコール検知器のご利用には機器の導入やアプリのインストールなどが必要です。



ストラップホール

ビジネスシーンに便利なストラップホールがサイドに4ヶ所。

首やベルトから下げたり、落下防止に便利です。



2 現場を支える優れた機能と操作性。業務の効率化を実現。

グローブタッチ®

軍手や作業用グローブをしたまま操作可能です。
作業を止めることなく業務の効率化を実現します。



※事前に設定が必要です。グローブの種類によっては操作しづらい場合があります。
また水に濡れた状態では操作できません。

ウェットタッチ®

画面や手が濡れた状態でも操作可能です。
配達中などの突然の雨でも安心して使用できます。



※ IPX5、IPX8の防水性能。すべての濡れた状態での操作を保証するものではありません。

2 現場を支える優れた機能と操作性。業務の効率化を実現。

通話後録音

通話後に直前の通話内容を音声データとして保存できます。1件あたり最大60分まで録音可能です。うっかり聞き逃した大事な会話を後から聞き直したり、通話中にメモがとれない時に役立ちます。

※Wi-Fiモデルは非対応です。



ステップアップ着信

10分間に同じ相手から不在着信が続くと、段階的に着信音を大きくしたり、バイブを長く振動させてお知らせします。

※Wi-Fiモデルは非対応です。

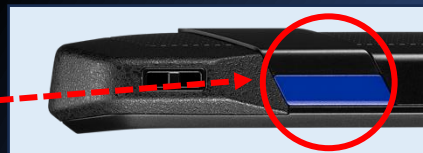


2 現場を支える優れた機能と操作性。業務の効率化を実現。

現場で使えるカメラ機能

一つのカメラで、通常撮影とワイド撮影を切り替えることができるため、現場を広い視野角で撮影が可能です。

ダイレクトボタンにカメラの起動ボタンを割り当てることも可能です。



通常撮影



ワイド撮影

3

国内一貫体制のJAPAN MADE。
大切な情報を守る高セキュリティ。

3 国内一貫体制のJAPAN MADE。大切な情報を守る高セキュリティ。

顔認証／指紋認証

顔と指紋の2種類の生体認証に対応。

マスク着用時は指紋で、グローブ着用時は顔認証で、起動や画面ロック解除ができます。



3 国内一貫体制のJAPAN MADE。大切な情報を守る高セキュリティ。

Wi-Fiハンドオーバー

自動的にアクセスポイントをつなぎ替えながら通信の接続を維持。法人様のWi-Fi環境に合わせてハンドオーバーのタイミングを変更できる端末設定を提供します。



sXGPに対応

sXGPは1.9GHz周波数帯を使用した自営通信用TD-LTE規格です。

医療機関などでも安心して利用できます。自営ネットワークのため、災害時にも安定した音声通信を実現します。

※sXGPをご利用の場合、別途、専用SIMが必要です。

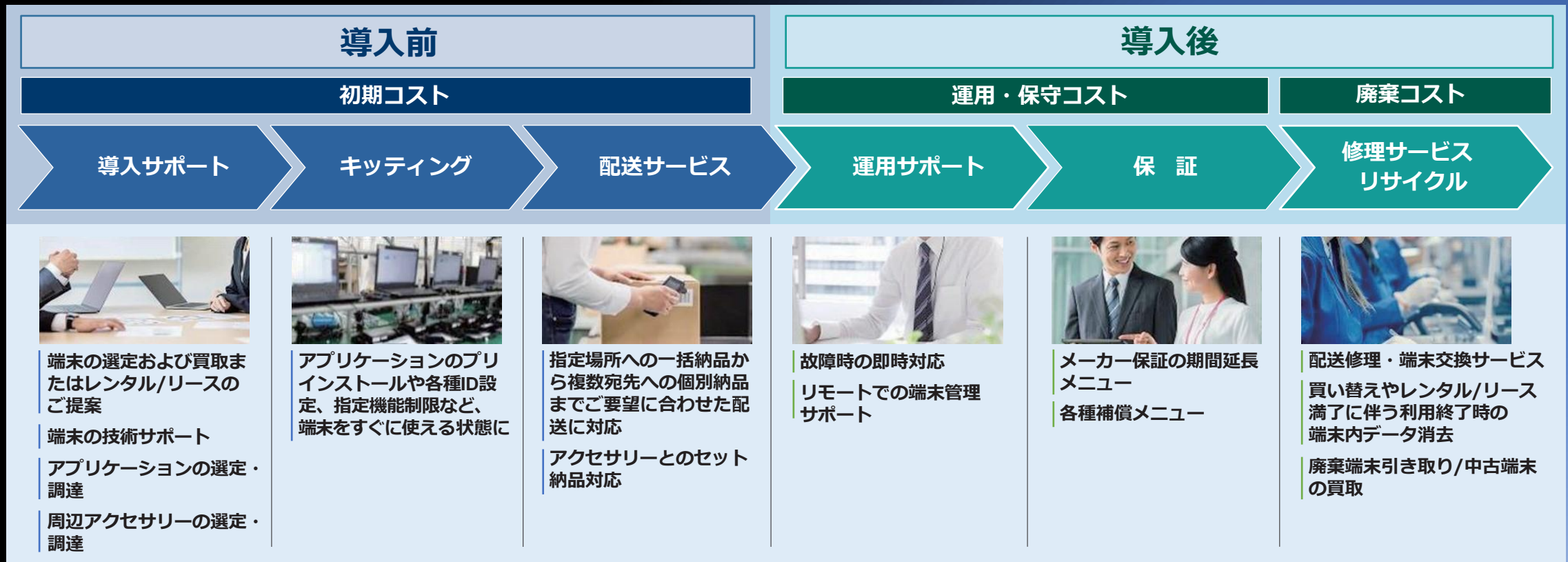
※Wi-Fiモデルは非対応です。



3 国内一貫体制のJAPAN MADE。大切な情報を守る高セキュリティ。

京セラモバイルサポート

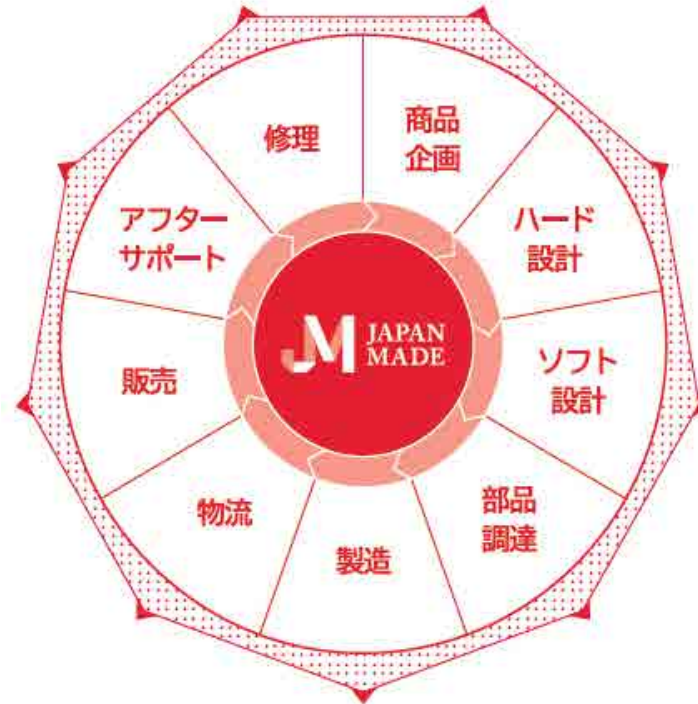
高品質・高耐久モデルの提供に加え、ワンストップソリューションにより、トータルコストの低減を実現する、京セラの独自サービスです。



必要なサービスだけを選ぶことも可能です。

3 国内一貫体制のJAPAN MADE。大切な情報を守る高セキュリティ。

企画・設計・製造・サポートまでを一貫して国内でご提供。
お客様に安心安全をお届けします。



<https://www.kyocera.co.jp/prdct/telecom/jm/>

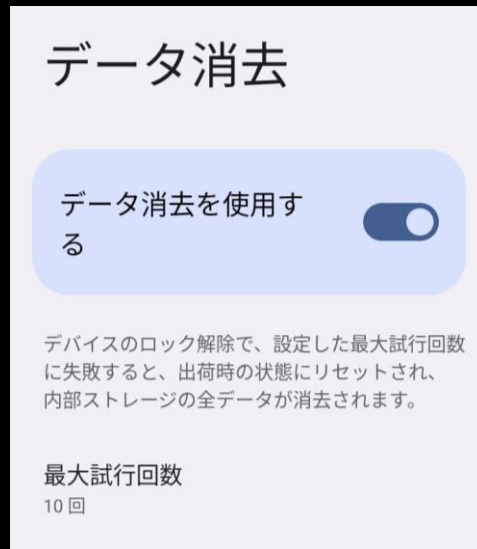
3 国内一貫体制のJAPAN MADE。大切な情報を守る高セキュリティ。

初期化機能で データ流出を防止

端末紛失時も、遠隔で初期化が可能※1。
本モデルは、通信圏外シーンを考慮して、
一定回数ロック解除を失敗した場合、初期化
を実行する設定ができます※2。

※1 Google アカウントが必要です。

※2 初期設定時はOFFのため、設定の切替が必要です。

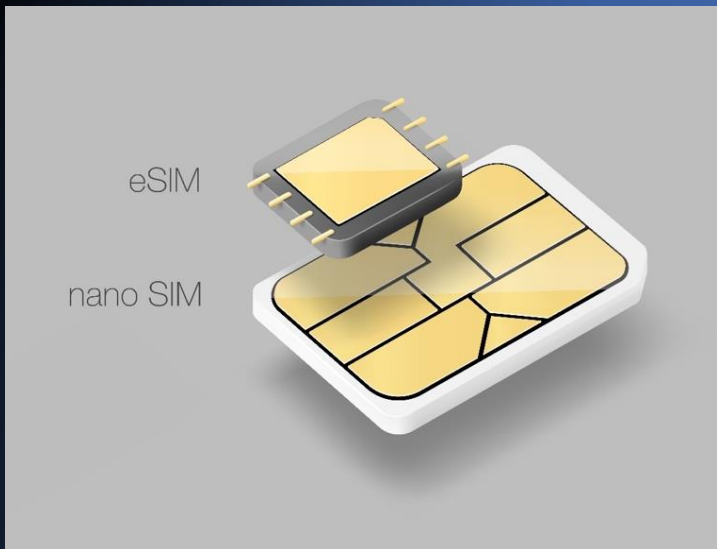


Dual SIM対応

DSDV※1のDual SIM※2に対応しているため、BCP対策にも適しています。
Dual SIMは、物理SIM(nano SIM)と
eSIMの構成です。

※1 「Dual SIM・Dual VoLTE」の略。

※2 Wi-Fiモデルは非対応です。



microSD データ暗号化

microSD™のデータ暗号化に対応しているため、万が一、紛失や盗難にあった場合も情報漏えいを防止できます。



3 国内一貫体制のJAPAN MADE。大切な情報を守る高セキュリティ。

安心のセキュリティ

OSのバージョンアップ（2回）※1や定期的なセキュリティアップデート※2が適用され、情報漏洩や不正使用から端末を守ることができます。

※1 発売されたタイミングから起算して最大2回、最新OSへのバージョンアップが適用されます。

※2 発売されたタイミングから起算して3年間のセキュリティアップデートを実施するものです。

Device Control アプリ

業務用モバイル端末として導入する際に、数台からでも簡単に端末の機能制限が行えるMDMアプリです。端末だけで機能制限ができるので、設定用のPCが不要で、設定の複製もアプリで簡単に行うことができます。

※別途Device Control アプリのダウンロードが必要です。

OEMConfig 対応

Managed Configuration機能に対応したEMM向けに京セラ独自の機能を提供しています。発着信の許可リスト管理やシステムアップデートの禁止など、EMMに搭載されていない制限機能をご利用いただけます※。

導入をご検討されているEMMの機能と組み合わせることで、より柔軟な端末運用が可能になります。

※別途Device Config Plugin アプリのインストールが必要です。

環境に配慮した梱包材

梱包材は、地球環境に配慮し、すべて紙素材にしています。



● 活用イメージ

建設業・土木業

厳しい耐久試験をクリアしているので、
うっかり落としても、炎天下の屋外作業時も安心です。

- ・ 連続落下
- ・ 鋼球落下
- ・ 耐荷重
- ・ 防塵
- ・ 高温動作（高温保管）
- ・ 泡ハンドソープ洗浄
- ・ アルコール除菌
- ・ 電池交換
- ・ グローブタッチ®
- ・ ウェットタッチ®
- ・ IPトランシーバー
- ・ カメラ
- ・ ダイレクトボタン

● 活用イメージ

製造業

厳しい耐久試験をクリアしているので、
温度環境に配慮が必要な現場でも安心です。
また、グローブを着けたままでも操作が可能です。

- ・ 連続落下
- ・ 耐荷重
- ・ 低温動作（低温保管）
- ・ 高温動作（高温保管）
- ・ 泡ハンドソープ洗浄
- ・ アルコール除菌
- ・ 電池交換
- ・ グローブタッチ®
- ・ ウェットタッチ®
- ・ カメラ
- ・ バーコード読取り
- ・ ダイレクトボタン



● 活用イメージ

電気・ガス・水道業

防水・防塵性能をはじめ、
屋外・水回りの作業に配慮した機能を搭載。
現場での作業も安心です。

- ・ 連続落下
- ・ 鋼球落下
- ・ 耐荷重
- ・ 防水/防塵
- ・ 泡ハンドソープ洗浄
- ・ アルコール除菌
- ・ 電池交換
- ・ グローブタッチ®
- ・ ウェットタッチ®
- ・ IPトランシーバー
- ・ カメラ
- ・ ダイレクトボタン



● 活用イメージ

小売業（棚卸）

バーコード読取り機能で棚卸、商品検索、価格照合作業などがスムーズに。

- ・ 連続落下
- ・ 耐荷重
- ・ 低温動作（低温保管）
- ・ アルコール除菌
- ・ 電池交換
- ・ グローブタッチ®
- ・ IPトランシーバー
- ・ バーコード読取り
- ・ ダイレクトボタン

● 活用イメージ

物流業

バーコード読み取り機能で棚卸、在庫管理、出荷や品出し作業などがスムーズに。

- ・ 連続落下
- ・ 耐荷重
- ・ 低温動作（低温保管）
- ・ 高温動作（高温保管）
- ・ 電池交換
- ・ グローブタッチ®
- ・ IPトランシーバー
- ・ バーコード読み取り
- ・ ダイレクトボタン



● 活用イメージ

運送業

グローブを着けたままでも操作ができる。
配達中の揺れも考慮した耐振動設計で安心です。

- ・ 連続落下
- ・ 耐荷重
- ・ 低温動作（低温保管）
- ・ 高温動作（高温保管）
- ・ 耐振動
- ・ 電池交換
- ・ ウェットタッチ®
- ・ グローブタッチ®
- ・ IPトランシーバー
- ・ バーコード読取り
- ・ ダイレクトボタン



● 活用イメージ

農業・林業

防塵、防水対応なので水回りの業務も安心です。

- ・ 連続落下
- ・ 鋼球落下
- ・ 耐荷重
- ・ 防塵/防水
- ・ 高温動作（高温保管）
- ・ 泡ハンドソープ洗浄
- ・ アルコール除菌
- ・ 電池交換
- ・ グローブタッチ®
- ・ ウェットタッチ®



● 活用イメージ

デリバリー

耐振動、防水設計なので、
振動や雨水などが気になる業務にも安心です。

- ・ 連続落下
- ・ 耐荷重
- ・ 耐振動
- ・ 低温動作（低温保管）
- ・ 高温動作（高温保管）
- ・ 電池交換
- ・ ウェットタッチ®
- ・ グローブタッチ®
- ・ バーコード読取り
- ・ ダイレクトボタン

● 活用イメージ

公共安全・警備

電池の交換ができるので、夜勤業務など長時間の業務でも安心です。

- ・連続落下
- ・鋼球落下
- ・耐荷重
- ・防塵
- ・高温動作（高温保管）

- ・電池交換
- ・グローブタッチ®
- ・ウェットタッチ®
- ・IPランシーバー
- ・ダイレクトボタン



● 活用イメージ

飲食サービス業・宿泊業

NFC/FeliCa®対応なので会計時の決済端末としても使えます。

また、水で濡れた手でも使えるので、キッチンでの操作も可能です。

- ・ 連続落下
- ・ 耐荷重
- ・ 防水
- ・ 泡ハンドソープ洗浄
- ・ アルコール除菌
- ・ 電池交換
- ・ ウェットタッチ®
- ・ グローブタッチ®
- ・ IPトランシーバー
- ・ バーコード読取り
- ・ ダイレクトボタン
- ・ NFC/FeliCa®



● 活用イメージ

医療・救急医療 介護・福祉

sXGP対応なので医療現場での使用も可能。
汚れたら泡ハンドソープ洗浄も可能です。

- ・ 連続落下
- ・ 耐荷重
- ・ 耐振動
- ・ 防水/防塵
- ・ 泡ハンドソープ洗浄
- ・ アルコール除菌
- ・ 電池交換
- ・ IPトランシーバー
- ・ ウェットタッチ®
- ・ グローブタッチ®
- ・ sXGP



● 活用イメージ

フィールドサービス

IPトランシーバー対応なのでトランシーバーとしての利用も可能。
また、ボタンを押すだけで複数の相手と同時通話もできます。

- ・ 連続落下
- ・ 鋼球落下
- ・ 耐荷重
- ・ 防塵
- ・ 泡ハンドソープ洗浄
- ・ アルコール除菌
- ・ 電池交換
- ・ グローブタッチ®
- ・ ウェットタッチ®
- ・ IPトランシーバー
- ・ カメラ
- ・ ダイレクトボタン

● スペック (京セラ販売モデル (SIMフリー) DuraForce EX KC-S703)

ディスプレイ	約5.8インチ HD+ TFT液晶 (HYBRID SHIELD®搭載) ※
バッテリー容量	4,270mAh (着脱式)
サイズ (幅×高さ×厚さ) / 重量	約77 x 163 x 14.9 mm / 約248g
充電時間	約200分 (同梱のACアダプタ使用時)
CPU	MediaTek Dimensity® 700 2.2GHz(2コア)+2.0GHz(6コア)
メモリ	(内蔵)RAM : 4GB/ROM : 64GB (外部)microSDXC™(最大1TB)
SIM	Dual SIM (nano SIM+eSIM)
OS	Android™ 13 (OSアップデート 2回予定)
カメラ (メイン/ サブ)	メイン:約1600万画素CMOS (ワイド撮影切替可能) / サブ:約800万画素CMOS
通信方式	5G (SA対応※) / 4G / 3G / 2G (※SA対応のSIMが必要になります。)
Wi-Fi	IEEE802.11a/b/g/n (2.4/5GHz) /ac IEEE802.11r*/k*/v*/w (Wi-Fi高速ローミング) (※部分的対応)
Bluetooth®	Ver.5.3
位置測位システム	GPS/GLONASS/QZSS/BeiDou/Galileo対応
NFC/FeliCa®	○/○ (おサイフケータイ®対応)
耐久性試験 防水/防塵	耐久性(MIL-STD-810H 21項目) + 京セラ独自試験 防水(IPX5/IPX8)/防塵(IP6X)
グローブタッチ®/ウェットタッチ®	○/○
通話後録音	○
生体認証	顔 (Class2) / 指紋 (Class3)
ダイレクトボタン	2箇所
イヤホンジャック	○
FMラジオ	○
sXGP	○
外部接続	USB Type-C™/イヤホンジャック (3.5φ)
付属品	ACアダプタ

※ハイブリッドシールド：強化ガラスの上に傷つき防止樹脂パネルを重ね合わせることで強化ガラスを保護。筐体（ケース）が強化ガラスの周囲を覆い、傷つき防止樹脂パネルよりも突出することで衝撃を緩和。この2つの構造でガラス割れを防ぎます。

● スペック (京セラ販売モデル (Wi-Fiモデル) DuraForce EX KC-S603)

ディスプレイ	約5.8インチ HD+ TFT液晶 (HYBRID SHIELD®搭載) ※
バッテリー容量	4,270mAh (着脱式)
サイズ (幅×高さ×厚さ) / 重量	約77 x 163 x 14.9 mm / 約248g
充電時間	約200分 (同梱のACアダプタ使用時)
CPU	MediaTek Dimensity® 700 2.2GHz(2コア)+2.0GHz(6コア)
メモリ	(内蔵)RAM : 4GB/ROM : 64GB (外部)microSDXC™(最大1TB)
SIM	-
OS	Android™ 13 (OSアップデート 2回予定)
カメラ (メイン/ サブ)	メイン:約1600万画素CMOS (ワイド撮影切替可能) / サブ:約800万画素CMOS
通信方式	-
Wi-Fi	IEEE802.11a/b/g/n (2.4/5GHz) /ac IEEE802.11r*/k*/v*/w (Wi-Fi高速ローミング) (※部分的対応)
Bluetooth®	Ver.5.3
位置測位システム	GPS/GLONASS/QZSS/BeiDou/Galileo対応
NFC/FeliCa®	○/○ (おサイフケータイ®対応)
耐久性試験 防水/防塵	耐久性(MIL-STD-810H 21項目) + 京セラ独自試験 防水(IPX5/IPX8)/防塵(IP6X)
グローブタッチ®/ウェットタッチ®	○/○
通話後録音	-
生体認証	顔 (Class2) / 指紋 (Class3)
ダイレクトボタン	2箇所
イヤホンジャック	○
FMラジオ	○
sXGP	-
外部接続	USB Type-C™/イヤホンジャック (3.5φ)
付属品	ACアダプタ

※ハイブリッドシールド：強化ガラスの上に傷つき防止樹脂パネルを重ね合わせることで強化ガラスを保護。筐体（ケース）が強化ガラスの周囲を覆い、傷つき防止樹脂パネルよりも突出することで衝撃を緩和。この2つの構造でガラス割れを防ぎます。

● <京セラ販売モデル> オプション/アクセサリ/付属品

京セラ取扱オプション/アクセサリ

商品名	電池パック	電池パック 単体充電器	卓上ホルダ	ディスプレイ 保護フィルム
型番	LBS702	ODB701	ODS303U	DFS703
				

京セラ販売モデル付属品

商品名	ACアダプタ
型番	ADS302U
	

● スペック (ドコモ販売モデル DuraForce EX KY-51D)

ディスプレイ	約5.8インチ HD+ TFT液晶
バッテリー容量	4,270mAh (着脱式)
サイズ (幅×高さ×厚さ) / 重量	約77 x 163 x 14.8 mm / 約248g
充電時間	約140分 (ACアダプタ 08 (別売) 使用時)
CPU	MediaTek Dimensity® 700 2.2GHz(2コア)+2.0GHz(6コア)
メモリ	(内蔵)RAM : 4GB/ROM : 64GB (外部)microSDXC™(最大1TB)
SIM	Dual SIM (nano SIM+eSIM)
OS	Android™ 13 (OSアップデート 2回予定)
カメラ (メイン/ サブ)	メイン:約1600万画素CMOS (ワイド撮影切替可能) / サブ:約800万画素CMOS
通信方式	5G / 4G / 3G / 2G
Wi-Fi	IEEE802.11a/b/g/n (2.4/5GHz) /ac IEEE802.11r*/k*/v*/w (Wi-Fi高速ローミング) (※部分的対応)
Bluetooth®	Ver.5.3
位置測位システム	GPS/GLONASS/QZSS/BeiDou/Galileo対応
NFC/FeliCa®	○/○ (おサイフケータイ®対応)
耐久性試験 防水/防塵	耐久性(MIL-STD-810H 21項目) +京セラ独自試験 防水(IPX5/IPX8)/防塵(IP6X)
グローブタッチ®/ウェットタッチ®	○/○
通話後録音	○
生体認証	顔 (Class2) / 指紋 (Class3)
ダイレクトボタン	2箇所
イヤホンジャック	○
FMラジオ	○
sXGP	○
外部接続	USB Type-C™/イヤホンジャック (3.5φ)
付属品	-

● <ドコモ販売モデル> オプション/アクセサリ

ドコモ取扱オプション※1

商品名	電池パック	リアカバー
型番	KY02	KY04 <K>
		

ドコモ販売アクセサリ※1※2

商品名	【Type-C 45W高速充電】 ACアダプタ
型番	ACアダプタ 08
	製品の詳細はこちら

京セラ取扱オプション※3

商品名	電池パック 単体充電器	卓上ホルダ	ディスプレイ 保護フィルム
型番	ODB701	ODS303U	DFS703
			

※1 ドコモショップまたはドコモオンラインショップよりご購入をお願いします。※2 ACアダプタは、ドコモが指定したもの（ACアダプタ 08）をご使用ください。指定品以外のものを使用した場合は、火災、やけど、感電や故障などの原因となります。※3 ご購入の際は、ドコモの営業担当へお問い合わせをお願いします。

※商品写真および画像・画面はイメージです。※製品仕様およびサービス内容は、予告なく変更することがあります。※本資料は2024年1月現在のものです。

● スペック (ソフトバンク販売モデル DuraForce EX)

ディスプレイ	約5.8インチ HD+ TFT液晶 (HYBRID SHIELD®搭載) *
バッテリー容量	4,270mAh (着脱式)
サイズ (幅×高さ×厚さ) / 重量	約77 x 163 x 14.9 mm / 約248g
充電時間	約200分 (同梱のACアダプタ使用時)
CPU	MediaTek Dimensity® 700 2.2GHz(2コア)+2.0GHz(6コア)
メモリ	(内蔵)RAM : 4GB/ROM : 64GB (外部)microSDXC™(最大1TB)
SIM	Dual SIM (nano SIM+eSIM)
OS	Android™ 13 (OSアップデート 2回予定)
カメラ (メイン/ サブ)	メイン:約1600万画素CMOS (ワイド撮影切替可能) / サブ:約800万画素CMOS
通信方式	5G (SA対応*) / 4G / 3G / 2G (*SA対応のSIMが必要になります。)
Wi-Fi	IEEE802.11a/b/g/n (2.4/5GHz) /ac IEEE802.11r*/k*/v*/w (Wi-Fi高速ローミング) (*部分的対応)
Bluetooth®	Ver.5.3
位置測位システム	GPS/GLONASS/QZSS/BeiDou/Galileo対応
NFC/FeliCa®	○/○ (おサイフケータイ®対応)
耐久性試験 防水/防塵	耐久性(MIL-STD-810H 21項目) +京セラ独自試験 防水(IPX5/IPX8)/防塵(IP6X)
グローブタッチ®/ウェットタッチ®	○/○
通話後録音	○
生体認証	顔 (Class2) / 指紋 (Class3)
ダイレクトボタン	2箇所
イヤホンジャック	○
FMラジオ	○
sXGP	○
外部接続	USB Type-C™/イヤホンジャック (3.5φ)
付属品	ACアダプタ

*ハイブリッドシールド：強化ガラスの上に傷つき防止樹脂パネルを重ね合わせることで強化ガラスを保護。筐体（ケース）が強化ガラスの周囲を覆い、傷つき防止樹脂パネルよりも突出することで衝撃を緩和。この2つの構造でガラス割れを防ぎます。

● <ソフトバンク販売モデル> オプション/アクセサリー/付属品

ソフトバンク取扱オプション

商品名	電池パック	DuraForce EX 電池カバー	電池パック 単体充電台	卓上ホルダー
型番	KYBFN1	KYT FN1	KYKFN1	KYE FN1
				

京セラ取扱アクセサリー

商品名	ディスプレイ 保護フィルム
型番	DFS703
	

ソフトバンク販売モデル付属品

商品名	ACアダプタ
型番	KYCAV1
	

注釈一覧

〔MIL-STD-810H、耐衝撃、防水、防塵、耐荷重、温度耐久、泡ハンドソープ洗浄、アルコールなどによるお手入れに関するご注意〕

<MIL-STD-810Hについて> 米国防総省の調達基準（MIL-STD-810H）の21項目に準拠した試験

①Blowing Rain（風雨）降雨量1.7mm/min、6方向各30分間の降雨試験、風速18m/s環境下で30分間の降雨試験 ②Immersion（浸漬）：約1.5mの水中に30分間浸漬する試験 ③Rain Drip（雨滴）高さ1m雨滴（15分）の防水試験 ④Sand and Dust（粉塵）連続6時間（風速8.9m/s、濃度10.6 g/m³）の粉塵試験 ⑤Shock（落下）高さ約1.22mから26方向で鋼板に落下させる試験 ⑥Shock（衝撃）衝撃試験機に端末を取り付け、40Gの衝撃を6方向から3回与える試験 ⑦Vibration（振動）3時間（3方向各1時間/20～2,000Hz）の振動試験 ⑧Solar Radiation（太陽光照射）連続20時間1,120W/m²の日射後、4時間offを10日間繰り返す試験 ⑨Humidity（湿度）連続10日間（95%RH）の高湿度試験 ⑩High Temperature（高温保管）：60℃で連続4時間の高温耐久試験 ⑪High Temperature（高温動作）：30℃～60℃までの温度変化させる高温保管試験 ⑫High Temperature（高温動作）：50℃に固定した3時間の動作試験 ⑬High Temperature（高温動作）：32℃～49℃まで3サイクル温度変化させる動作試験 ⑭Low Temperature（低温動作）：-21℃に固定した3時間の低温動作試験 ⑮Low Temperature（低温保管）：-30℃で連続4時間の低温保管試験 ⑯Temperature Shock（温度耐久・温度衝撃）：-21℃～50℃の急激な温度変化において連続3時間の温度耐久試験 ⑰Low Pressure（低圧保管）：連続2時間（57.2kPa/高度約4,572m相当）の低圧保管試験 ⑱Low Pressure（低圧動作）：連続2時間（57.2kPa/高度約4,572m相当）の低圧動作試験 ⑲Freeze-Thaw（氷結・結露）：-10℃で結露や霧を発生させ1時間維持し、25℃、95%RHで動作を確認する試験 ⑳Icing/Freezing Rain（氷結・低温雨）：-10℃環境下で着氷した氷の厚さが6mmになるまで氷結させる試験 ㉑Salt Fog（塩水噴霧）：連続24時間の5%塩水噴霧後、24時間乾燥させる塩水耐久試験を実施。

<耐衝撃について>

MIL-STD-810H Method 516.8：Shock-Procedure IVに準拠した試験、および以下の京セラ 独自試験（落下面にサンドペーパー（＃180）＊を敷いたコンクリートに高さ約1.8mから製品を26方向で落下させる試験、高さ約1.0mから500回連続落下させるタンブル試験、ディスプレイ面（中央）に約100gの鋼球を1mの高さから落下させる試験、高さ約1.5mからL字型鉄アングルに製品を落下させる試験）を実施しています。（※サンドペーパーを敷いた試験はハイブリッドシールド搭載モデルのみ実施。）すべての衝撃に対して保証するものではありません。

<防水について>

IPX5とは、内径6.3mmのノズルを用いて、約3mの距離から約12.5リットル/分の水を3分以上注水する条件で、あらゆる方向からのノズルによる噴流水によっても、電話機としての性能を保つことです。IPX8とは、常温で水道水、かつ静水の水深約1.5mの水槽に電話機本体を静かに沈め、約30分間水底に放置しても、本体内部に浸水せず、電話機としての性能を保つことです。

<防塵について>

IP6Xとは、防塵試験用粉塵（直径75μm以下）が内部に入らないように保護されていることを意味します。

<耐荷重について>

京セラ 独自の耐久試験を実施。ボディ全体に約100kgfの面荷重が均等にかかっても電話機の性能を保つことを意味します。

<温度耐久について>

京セラ 独自の耐久試験を実施。高温動作環境60℃で連続3時間の動作試験、高温保管環境70℃で連続4時間の高温耐久試験、30～70℃まで変化させる高温耐久試験をそれぞれ実施し、外装の変形・破損・故障しないことを試験しています。

<泡ハンドソープ洗浄について>

京セラ 独自の耐久試験（泡ハンドソープ・泡ボディソープでの手洗い・すすぎの洗浄サイクル試験）を実施。国内メーカー製の泡タイプのハンドソープ/ボディソープをご使用ください。種類の異なる泡ハンドソープ/泡ボディソープは混ぜないでください。キッチン用・業務用・無添加・アルカリ性のハンドソープ、業務用・無添加・アルカリ性のボディソープや、石けん、洗剤、入浴剤、シャンプー、リンス、洗顔料、メイク落とし、歯磨き粉などを使用しないでください。※すすぎは水道水（30℃程度のぬるま湯）による弱めの流水で、電話機についた泡をしっかりと落としてください。洗浄後は乾いた柔らかい布に電話機を軽く当てて、しっかりと水抜きをしてください。洗い方の詳細及びご注意事項等は取扱説明書をご確認ください。

<アルコールなどによるお手入れについて>

京セラ 独自の耐久試験を実施。消毒用として市販されているイソプロピルアルコール、エタノール、次亜塩素酸ナトリウムを少量含ませた柔らかい布での拭き取り試験を実施しています。イソプロピルアルコール、エタノール、次亜塩素酸ナトリウムは消毒用として販売されているものを、それぞれの取扱説明書をよく読んでお使いください。誤った使い方は人体への影響や引火などの恐れがあります。

★本製品の有する性能は試験環境下での確認であり、実際の使用時すべての状況での動作を保証するものではありません。また、無破損・無故障を保証するものではありません。

※「DURA FORCE」、「ハイブリッドシールド」、「HYBRID SHIELD」、「グローブタッチ」、「ウェットタッチ」、「JAPAN MADE（ロゴ）」は、京セラ株式会社の登録商標です。

※LTEは、ETSIの商標です。

※Google、Android、Google Play、Chrome、およびその他のマークは Google LLC の商標です。

※MediaTek、Dimensityは、MediaTek Inc.の商標または登録商標です。

※Wi-Fiは、Wi-Fi Allianceの商標または登録商標です。

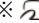
※Bluetooth®ワードマークおよびロゴは、Bluetooth SIG, Inc.が所有する登録商標であり、京セラ株式会社は、これら商標を使用する許可を受けています。

※USB Type-CはUSB Implementers Forumの商標です。

※microSD、microSDXCはSD-3C,LLCの商標です。

※ Dragontrail®はAGC Inc.の登録商標です。

※おサイフケータイ®は、株式会社NTTドコモの登録商標です。

※ はフェリカネットワークス株式会社の登録商標です。

※FeliCaは、ソニーグループ株式会社またはその関連会社の登録商標または商標です。

※FeliCaは、ソニー株式会社が開発した非接触ICカードの技術方式です。

※その他の社名および商品名は、それぞれ各社の登録商標または商標です。

※本製品は下記URLに掲載されているHEVC特許の1つ以上の請求項の権利範囲に含まれています。

patentlist.accessadvance.com

○製品仕様およびサービス内容は、予告なく変更することがあります。○ディスプレイの表示はすべてイメージです。○本資料は2024年1月現在のものです。○本資料については、無断で複製、転載することを禁じます。© 2024 KYOCERA Corporation



■京セラのビジネスモバイル端末のWebサイトは[こちら](#)

<https://www.kyocera.co.jp/prdct/telecom/office/phone/>

■メールマガジン登録は[こちら](#)

https://www2.kyocera.co.jp/ce_sim_mailmagazine_inquiry.html

■お問い合わせ全般は[こちら](#)

<https://www.kyocera.co.jp/prdct/telecom/office/phone/inquiry/phone.html>